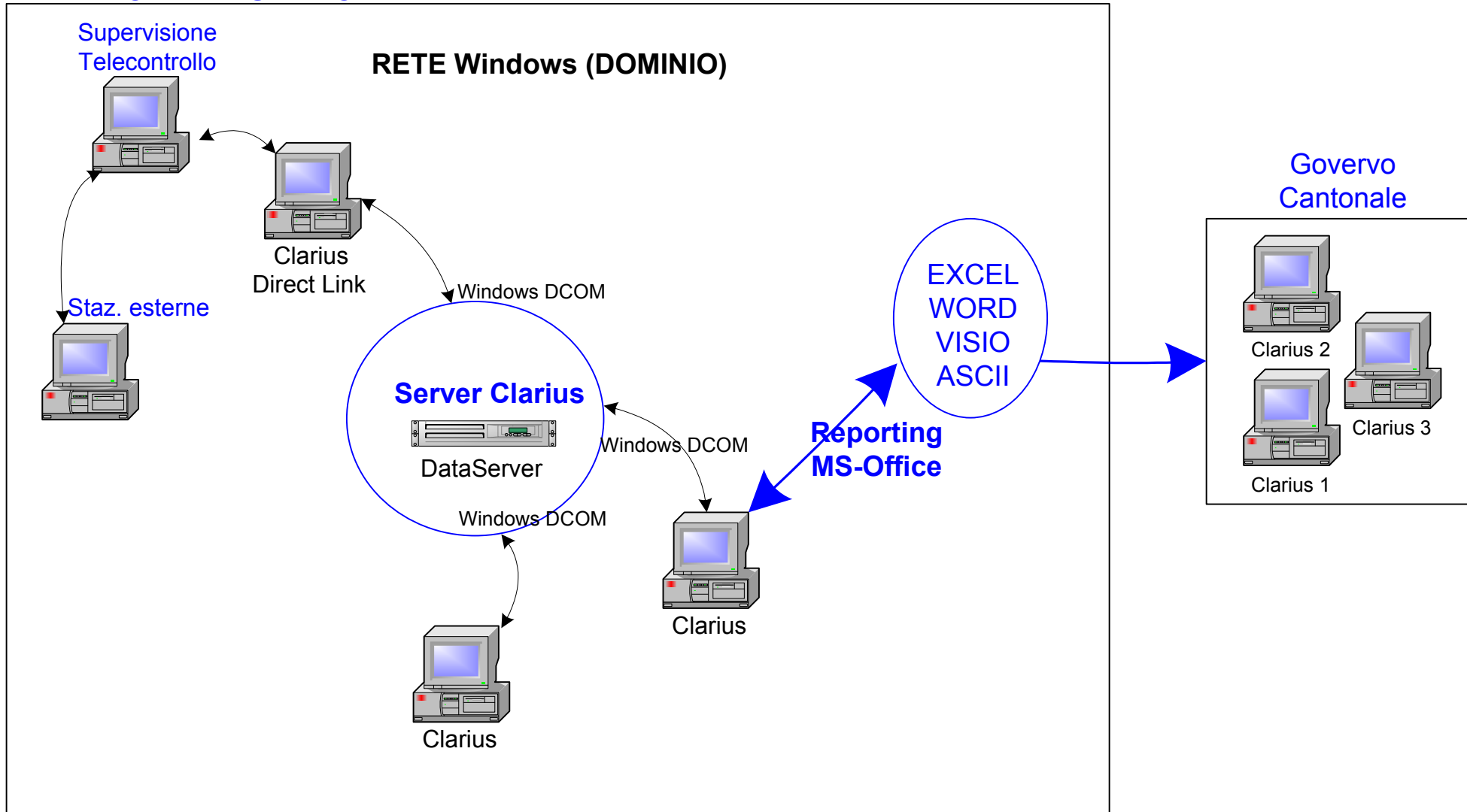


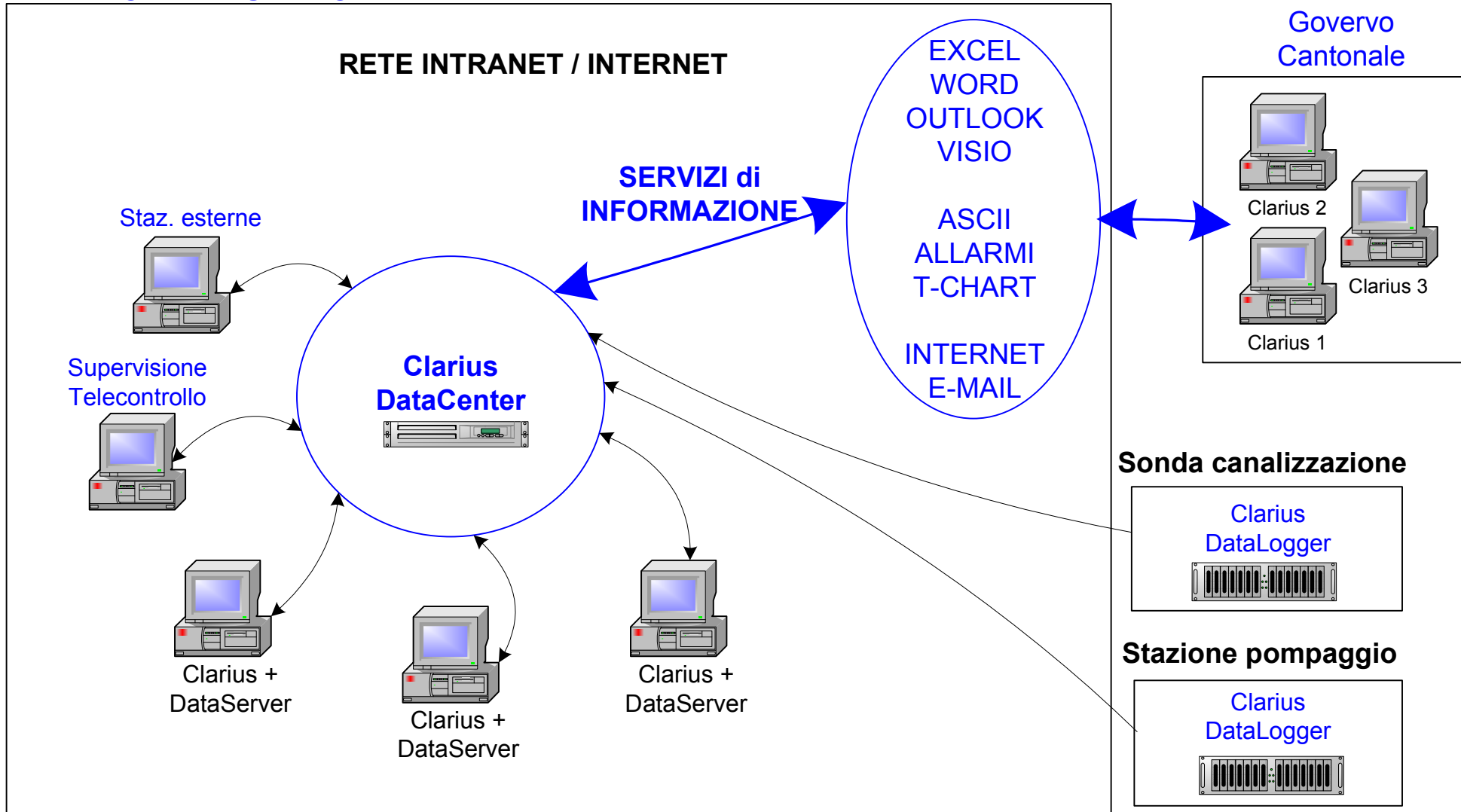
Architettura attuale del SISTEMA di INFORMAZIONE per impianto di depurazione acque

IMPIANTO DI DEPURAZIONE



NUOVA architettura del SISTEMA di INFORMAZIONE per impianto di depurazione acque

IMPIANTO DI DEPURAZIONE





STRUMENTI / SOFTWARE per la GESTIONE del SISTEMA di INFORMAZIONE

NUOVI STRUMENTI CLARIUS

DataCenter-Sincro: servizio di sincronizzazione dei database Clarius dispersi su vari PC

DataCenter-Extractor: servizio di esportazione di dati e grafici dal DataCenter

Optimus: linguaggio di programmazione con funzioni di accesso a dati Clarius, MS-Office, ecc.

Clari-net: import/export di dati Clarius da e verso Internet, Intranet, Rete locale

Clari-script: script per la produzione automatica (batch) di bilanci e grafici Clarius

T-Chart: programma esterno per la produzione di grafici sofisticati con accesso ai dati Clarius

STRUMENTI OBSOLETTI

Windows DCOM: installazione Clarius in locale (semplice) e utilizzo di DataCenter-Sincro

Server Clarius: installazione Clarius in locale (semplice) e utilizzo di DataCenter-Sincro

DirectLink: parzialmente sostituito dai nuovi strumenti associati al DataCenter



FUNZIONALITA' del SISTEMA di INFORMAZIONE

NUOVE FUNZIONALITA' CLARIUS

Gestione laboratorio: CLIMS per gestire le analisi e gli strumenti (ISO 17025+Internet)

Gestione manutenzione: GMAO per gestire la manutenzione dei macchinari (ISO+Internet)

Supervisione: Server DataLogger e Dashboard animati per l'andamento tempo reale di dati

Allarmi: Invio di messaggi secondo valori misurati o calcolati con il DataLogger

FUNZIONALITA' CLARIUS POTENZIATE

Gestione Dati: Clarius per gestire tutti i dati dell'impianto (processo, analisi, ore, ecc...)

Reporting Dati: Script per produrre relazioni, bilanci, grafici, ecc... (formati MS-Office)

Grafici: Produzione di grafici sofisticati con l'ultima versione di T-Chart

ARCHITETTURA del SISTEMA di INFORMAZIONE per la DEPURAZIONE ACQUE in TICINO

